

Case Study: VULKAN

Realisierung eines zentralen Datawarehouse für vollautomatische Prozesse



Die VULKAN Gruppe, in die heute die 1889 gegründete Firma VULKAN integriert ist, setzt sich aus den drei Geschäftsbereichen VULKAN Couplings, VULKAN Drive Tech und VULKAN Lokring zusammen. Die globale Präsenz versetzt das Unternehmen in die Lage, ihren Kunden vor Ort schnelle und maßgeschneiderte Lösungen anzubieten, ein entscheidender Wettbewerbsvorteil. Die rund 1.200 Mitarbeiter arbeiten an 18 Standorten weltweit, zusätzlich finden die Kunden ihre Ansprechpartner in Vertretungen in 51 Ländern der Erde. Das Traditions-Unternehmen VULKAN befindet sich in der vierten Generation im alleinigen Besitz der Familie Hackforth.

Märkte & Produkte

Die Produktion und Vertriebsaktivitäten innerhalb der VULKAN Gruppe sind aufgrund des diversifizierten Geschäftsportfolios divisional organisiert. Die drei Geschäftsbereiche verfügen je über ein eigenes Produktspektrum und steuern ihre Marktaktivitäten autonom. Dennoch ergeben sich durch die Zusammenarbeit der einzelnen Geschäftsbereiche in einem Marktsegment Synergien, die das Unternehmen in die Lage versetzt, den Kunden ganzheitliche Lösungen anzubieten.



VULKAN Couplings:
Hochelastische Kupplungen, Lagerungen, Dämpfer, Wellen für maritime Anwendungen und stationäre Energiegewinnung



VULKAN Drive Tech:
Hochelastische Kupplungen, Dämpfer, Bremsen für Industrieantriebe



VULKAN Lokring:
Lötfreie Rohrverbindungen im Bereich der Kälte-/Klimatechnik

Case Study: VULKAN

Realisierung eines zentralen Datawarehouse für vollautomatische Prozesse



Tobias Baum
IT Analyst Business Systems
VULKAN Group

Tobias Baum von VULKAN über das Projekt

Durch den Einsatz des GABO Warehouse ist es uns in kurzer Zeit gelungen fast ein Drittel unserer Tochterfirmen einzubinden und somit tagesaktuell auf die Vertriebsdaten zuzugreifen. Der Austausch mit der GABO findet dabei immer sehr schnell und unkompliziert statt, gerade der kritische Blick der GABO BI-Spezialisten hat uns dabei geholfen unser bisheriges Reporting zu hinterfragen und zu verbessern.

Das GWH Framework ist bis jetzt sehr flexibel konfigurierbar, so dass wir auch auf Änderungen in Planungsprozessen usw. immer schnell reagieren können.

Die Ausgangssituation bei VULKAN vor der Einführung des GABO Warehouse

Durch die globale Verteilung des Unternehmens, mit teilweise sehr unterschiedlichen Datenquellen, konnten die Daten für ein zentrales Reporting nur über das manuelle Zusammenführen von Dateien der verschiedenen Systeme realisiert werden. Diese manuellen Prozessschritte bei der Datenermittlung und -zusammenführung sorgten für einen hohen Aufwand und eine Fehleranfälligkeit.



Case Study: VULKAN

Realisierung eines zentralen Datawarehouse für vollautomatische Prozesse




Entschluss zur Einführung des GABO Warehouse

Nachdem sich das Unternehmen darüber im Klaren war, dass das Unternehmensreporting nur über ein zentrales Datawarehouse zu realisieren ist, hat man sich nach mehreren Auswahlverfahren für die Firma GABO unter Einsatz des GABO Datawarehouse Framework (GWH) entschieden. Der Grund war die einfache Konfiguration über 2 Exceltabellen und die vielfältigen Einbindungsmöglichkeiten der unterschiedlichen Datenquellen. Vor allem auch die Möglichkeit der Delta-beladung über vollautomatische Prozesse und die Einbindung von Personal des Kunden in die DWH-Entwicklung gaben den Ausschlag für die Entscheidung.

Der Projektverlauf

Nach einer Kick-Off Besprechung Mitte 2019, bei welcher die ersten Ziele festgelegt wurden, begann das Team der GABO zunächst mit der Integration zweier niederländischer Tochtergesellschaften um die Datenstrukturen anhand dieser Praxisbeispiele zu verfeinern und die Ergebnisse mit den Fachbereichen abzustimmen.

Anschließend wurden weitere Datenquellen (SAP ERP, SAP Business One, SharePoint, usw.) integriert

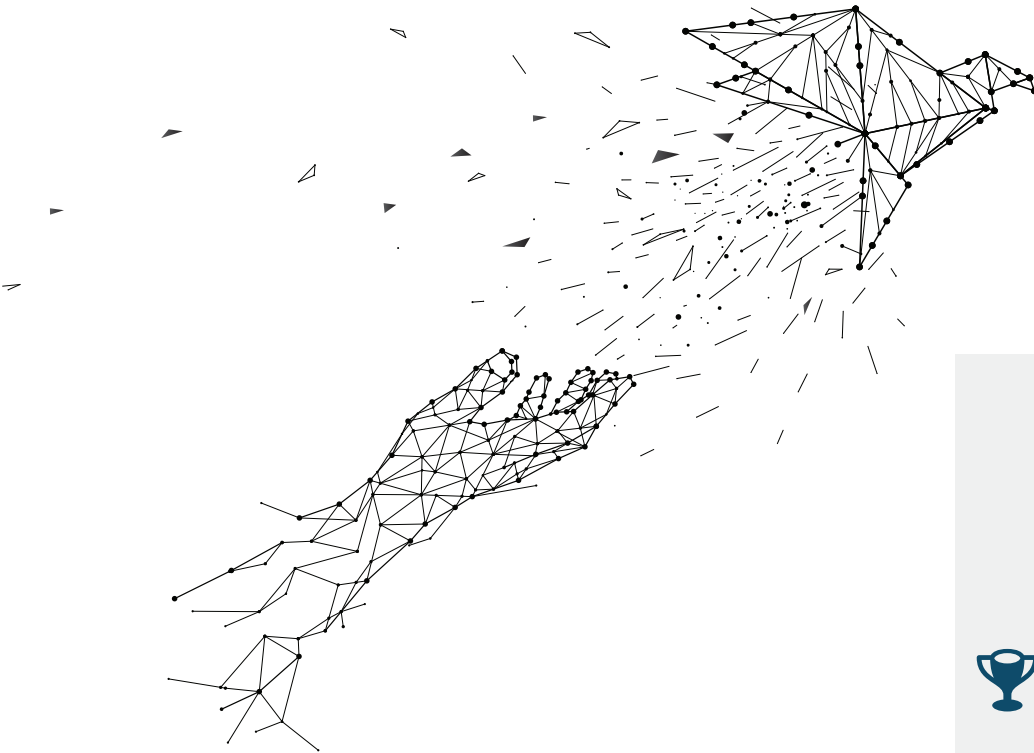


und parallel dazu ein erstes Vertriebsdashboard mit Power BI aufgebaut. Durch die Einbeziehung der Fachbereiche konnte somit eine sehr hohe Akzeptanz der Lösung erreicht werden. Im weiteren Verlauf des Projekts wurden zusätzliche Informationen wie z.B. Planzahlen aus SharePoint oder Umrechnungskurse zur Währungsberechnung eingebunden.

Durch die Strukturierung in unterschiedliche Unternehmensbereiche mit enorm vielen Datenquellen, deren Kennzahlenberechnung zudem sehr unterschiedlich sind, ist zum Zeitpunkt der Erstellung dieses Berichts noch kein Ende des Projekts abzusehen.



Im Namen des gesamten GABO-Teams bedanken wir uns herzlich bei den Mitarbeitern der VULKAN Gruppe für die gute Zusammenarbeit.



Vertrauen ist die Basis für jede langfristige Zusammenarbeit

Technologie als Treiber der Zusammenarbeit

GABO entwickelt und realisiert für Sie IT-Lösungen zur digitalen Zusammenarbeit sowie im Bereich Business Intelligence.

Ein tiefes Verständnis der Technologien, die wir einsetzen, ist die Basis unserer Arbeit. Dabei setzen wir ausschließlich auf etablierte Technologien führender Hersteller, die ein Maximum an Zukunfts- und Investitionssicherheit bieten. Der Geschäftserfolg unserer Kunden steht im Mittelpunkt unserer Arbeit.

Nah beim Kunden und nah am Thema

In Kombination mit unserer Branchen- und Technologiekompetenz entstehen IT-Lösungen, die für unsere Unternehmenskunden wirklichen Mehrwert schaffen.

Ein zentraler Erfolgsfaktor ist unsere Kundennähe. Sie erreichen uns jederzeit bei Fragen oder Problemen. Wir kümmern uns mit technischem Expertenwissen, betriebswirtschaftlichem Verständnis um Ihre Anliegen.

www.gabo.de

Tel.: +49 89 78 59 00



30+ JAHRE AM MARKT

Ihr Erfolg ist unser Antrieb



5 STANDORTE

Wir sind in Ihrer Nähe



100+ MITARBEITER

Vom Konzept bis zum Betrieb

Wir begeistern uns für neue Technologien und Innovationen – aber stets unter dem Gesichtspunkt, diese Entwicklungen zum Vorteil für unsere Kunden zu nutzen. Unsere Kunden verlassen sich auf unsere Kompetenz und Leistungsfähigkeit, um Technologie nutzbar zu machen und Werte zu schaffen.